

のこのこたより

2023年6月第98号



社会福祉法人晃宝会
特別養護老人ホームあじさい園 宝

住所：奈良市南肘塚町99番1
電話：0742-24-0878 fax：0742-23-0373

ロボットの定義は、情報を感知する技術（センサー）、情報を判断する技術（知能、制御）、動作する技術（駆動）、その中で、自立支援や介護者の負担軽減に役立つ介護機器を介護ロボットといいます。

1、移乗支援のための装着型パワーアシスト。将来はご利用者本人が、マッスルスーツを着用して自力で動けるようになり、リハビリ用にもなります。2、移動支援のための装着型パワーアシスト。車イスで行きたいところへ行き、ロボットアームを使って重い物もできます。歩行可能ならば、傾斜センサーやシャイロセンサー内蔵の杖を用いて転倒を予防、手すりと同じように体重をかけることもできます。3、排泄支援のための自動排泄処理装置。生体チップからのデータにより、排泄タイミングを把握、失禁が減ります。ロボットが排泄物の吸引や洗浄、乾燥を行います。4、見守りセンサー。利用者の体内にチップをうめこみ、発信されるデータをセンサーでうけ、AIで解析します。5、入浴支援など。

これらの技術がさらに進み、人間の手足の複雑な動きを正確に再現可能となれば、人間の行う介護の大半をロボットがより巧みに行うことができます。散髪のできるロボットが登場するかも知れません。メタバースを通じて交流を行い精神的改善が期待できるかもしれません。介護人材の不足状況を考えれば、新しい技術を介護サービスにくみこみ、職員の負担をへらすことができ、ゆとりが生まれ、介護の質の向上が期待できます。

アイレックというヒューマノイドロボットは「一人に一台一生よりそうロボット」としてAIとロボットの共進化、自ら学習、行動、人と共生するロボットとして開発中で、介護医療の分野での、応用が期待されています。

人が直接対応することで、サービスの質や価値の向上につながる高付加価値サービスという仕事（きめこまかな介護やアーティスト）は増加するといわれます。心をこめて今まで共につちかかってきた「尊厳を大切に」という文化は、どのような時代がこようとも、手ばなしてはいけなないと、あらためて思います。

藤本先生のエレクトーンの素晴らしい音色に癒されました。



宝の創立8周年記念にオーダーバイキングのお寿司を召し上がっていただきました。「大好きなお寿司ばかりやから嬉しいわ」あちらこちらからお喜びの声が聞こえて和やかな昼食会となりました。

春の防災訓練として火災発生時及び洪水発生時の避難訓練を行いました。ご利用者様は、スタッフの避難誘導のもと速やかに避難されました。



田代先生のお元気で美しい歌声に、何度も大きな拍手がおこりました。

田代先生、藤本先生によります宝開園8周年記念コンサートを開催いたしました。



新任職員は水消火器を使用して初期消火の重要性を学びました。

先生方、素敵なひとときをありがとうございました。



端午の節句のお祝いにこいのぼりの形の和菓子を召し上がっていただきました。



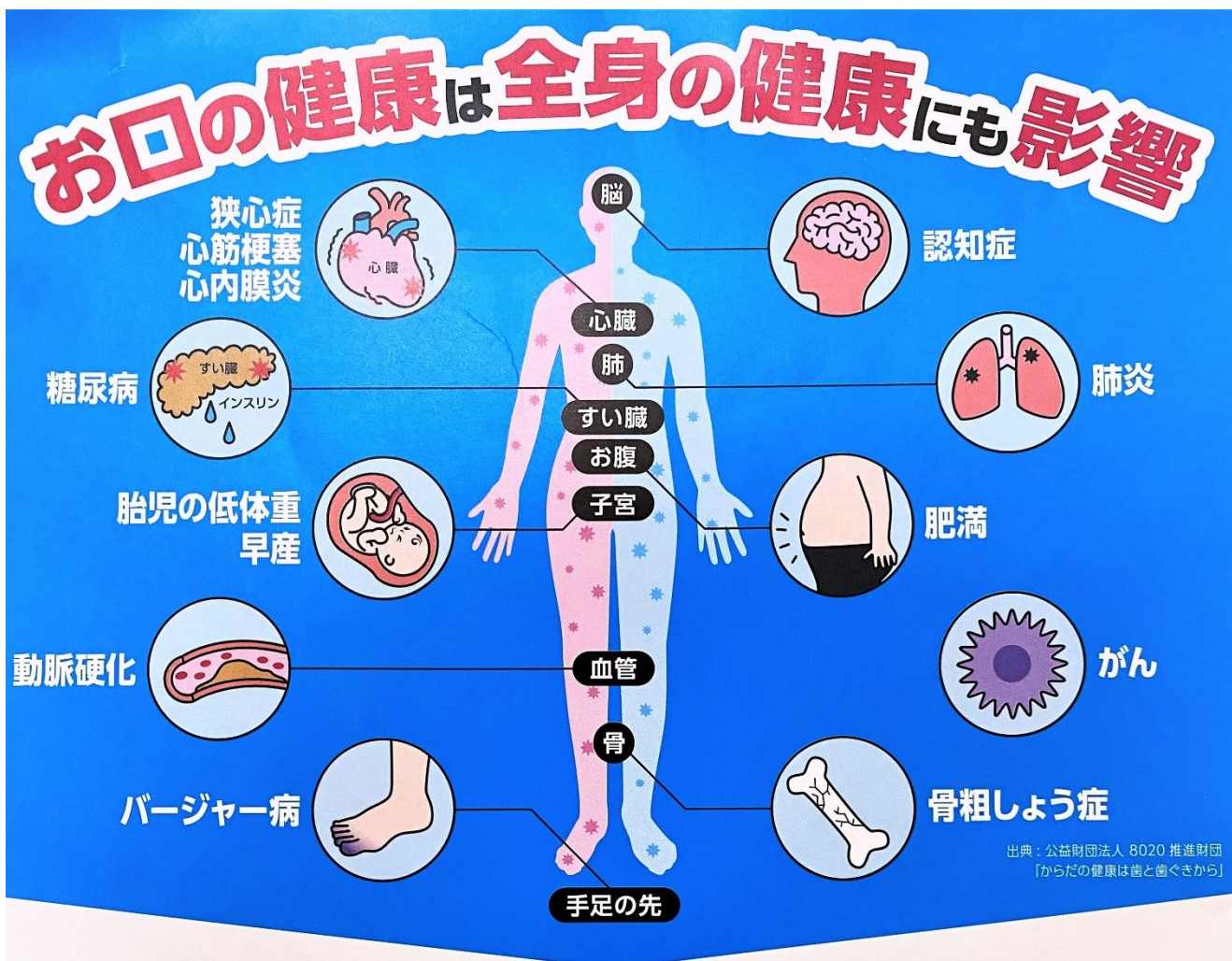
いつもご協力、ご支援ありがとうございます。事前予約での面会を行っております。引き続きご家族様のご来園お待ちしております。

6月の行事予定
16日：お誕生日会 15:00
30日：おやつバイキング 14:30

第14回 お口の健康と全身の健康との関係性②

20～30代から気を付けたい生活習慣病。その原因のひとつが歯周病です。

むし歯とともに歯科二大疾患と呼ばれる歯周病。その歯周病がお口のなかに止まらず、全身に影響を与え、さまざまな病気や問題の原因のひとつになっていことがわかってきました。



しかし

お口の健康と全身の健康との関係性は **あまり知られていないようです**

- 20本以上自分の歯を保っていればおいしく食べ続けられ、健康長寿につながる >>> **45.8%**
- 口の中の細菌は、循環器、呼吸器、消化器などに慢性炎症を起こす危険性がある >>> **34.3%**
- 疫学調査によると歯の本数が多い人ほど認知症になるリスクが少ない >>>>>>>>>>>>>>> **25.9%**
- 糖尿病になると歯周病になりやすく、歯周病になると糖尿病になりやすい >>>>>>>>>>>>>>> **21.0%**

全身の健康とお口の健康に関する事柄認知（健康を維持するうえで、歯やお口の健康が欠かせないと思っている人、n=9,058）
出典：歯科医療に関する一般生活者意識調査 2022

0% 20% 40% 60%
知っている割合

全身の健康のためにもしっかりと歯とお口のケアをしましょう！以下のセルフチェックもしてみましょう！

- ★いま、自分の歯や口の状態で気になることはありますか？★左右両方の奥歯でしっかりかみしめられますか？
- ★歯をみがくと血が出ますか？★歯ぐきがはれて血が出ますか？★かかりつけの歯科医院がありますか？
- ★年に1回以上は歯科医院で定期健診をうけていますか？★間食(甘いものや飲み物)をしますか？
- ★たばこを吸っていますか？夜、寝る前に歯みがきをしますか？★フッ素入りの歯磨剤を使っていますか？
- ★歯間ブラシまたはフロスを使っていますか？★何でもかんで食べることができますか？
- ★お口の渇きが気になりますか？
- ★お茶や汁物等でむせるかことがありますか？

あじさい園宝 歯科医師