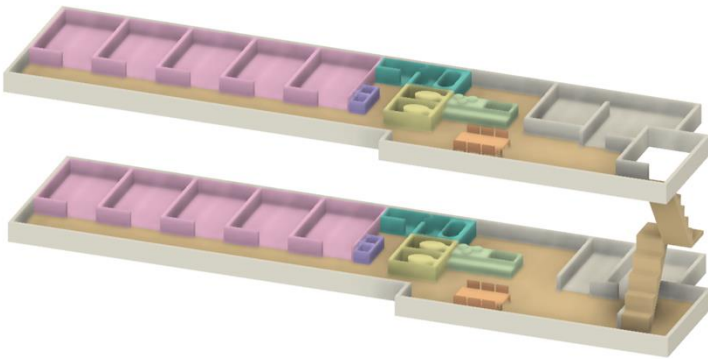


## 設備紹介

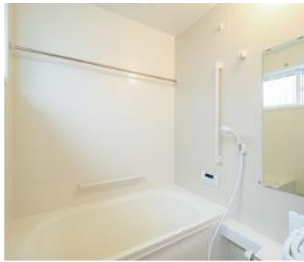
# 社会福祉法人 晃宝会 ハーネ中御門

一緒にします、いい人生



### 居室

お部屋は個室ですのでプライバシーを確保できます。各お部屋には収納スペースや、室内干し用のポールも設置しております。



### 浴室

お風呂は各階1つずつあり、ゆったりご使用いただけます。手すりも設置しております。



### 洗面台

各階2台ずつ設置しており、ゆったりご使用いただけます。洗面台横に洗濯機も設置しております。



### リビング

お食事やおしゃべりをしたり、みんなが集う団らんの場です。広い壁に映画も投影できます。

### その他の設備

駐車スペース 6 台

トイレ(各階 2)

洗濯機(各階 1)

室内干しポール(各居室)

太陽光発電 V2H

床暖房(リビング)

エアコン(各居室)

収納スペース(各居室)

## ハーネ中御門

〒630-8292

奈良県奈良市中御門町 16-1

電話&FAX : 0742-77-0436

ご見学・ご案内随時行なっております。

お気軽にご予約ください。

障害のある方が少人数での共同生活を行い  
地域の中で暮らすための  
かけがえのない住まいの場です

## 基本理念

感謝 機転 謙虚 笑顔 清潔

## 運営理念

わたくし達はご利用者に常に愛情を持ち、順調な日常生活が送れるよう努めます。

わたくし達はご利用者の表情やご様子を見守り、気持ちを理解して寄り添います。

わたくし達はご利用者に対して常に誠意のある言動と行動を行い、臨機応変な対応にも努めます。

わたくし達はご利用者が社会とつながり、活動を広げ自立生活を営めるよう支援します。

わたくし達は笑顔を大切に、ご利用者にとって幸せなグループホームを目指します。

わたくし達は常に清潔を心がけ、ご利用者の健康の保持増進に努めます。

わたくし達はご利用者、ご家族、地域の皆様に支えられていることに感謝し、信頼関係構築に努めます。



## ご挨拶

この度、東大寺大仏殿のほど近く中御門町にて、障がい者グループホーム「ハーネ中御門」をオープンします。平成6年認可の社会福祉法人晃宝会は老人福祉施設等を運営しています。人が笑顔のある日常を過ごし、社会活動を行うためには、あたたかい人間関係、有意義な学びや仕事を継続する環境が必要です。複雑化複合化した課題の増す今日、ハーネ中御門が共生社会実現のための包括的な支援体制構築の一助となることをめざし、精一杯努めてまいります。



理事長 松村 圭祐(医学博士)

## 沿革

1994年3月  
社会福祉法人晃宝会認可

1996年4月  
特別養護老人ホームあじさい園  
ケアハウス・デイサービス  
ショートステイ・配食サービス 事業開始

1999年11月  
訪問看護ステーションいちご 事業開始

2000年9月  
グループホームあじさい園  
居宅介護支援事務所  
ニコニコタクシー 事業開始

2006年4月  
奈良市東部地域包括支援センター

2015年4月  
特別養護老人ホームあじさい園宝  
ショートステイ 事業開始

2017年4月  
オレンジカフェすいもん 事業開始

2022年2月  
ハーネ中御門 事業開始